

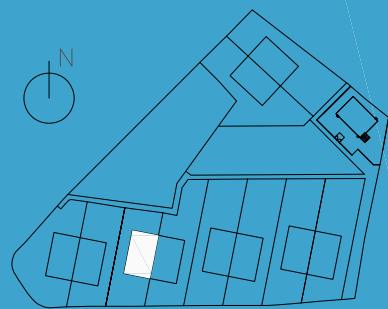


RESIDENCIAL "PUERTA DE VILLALBA"

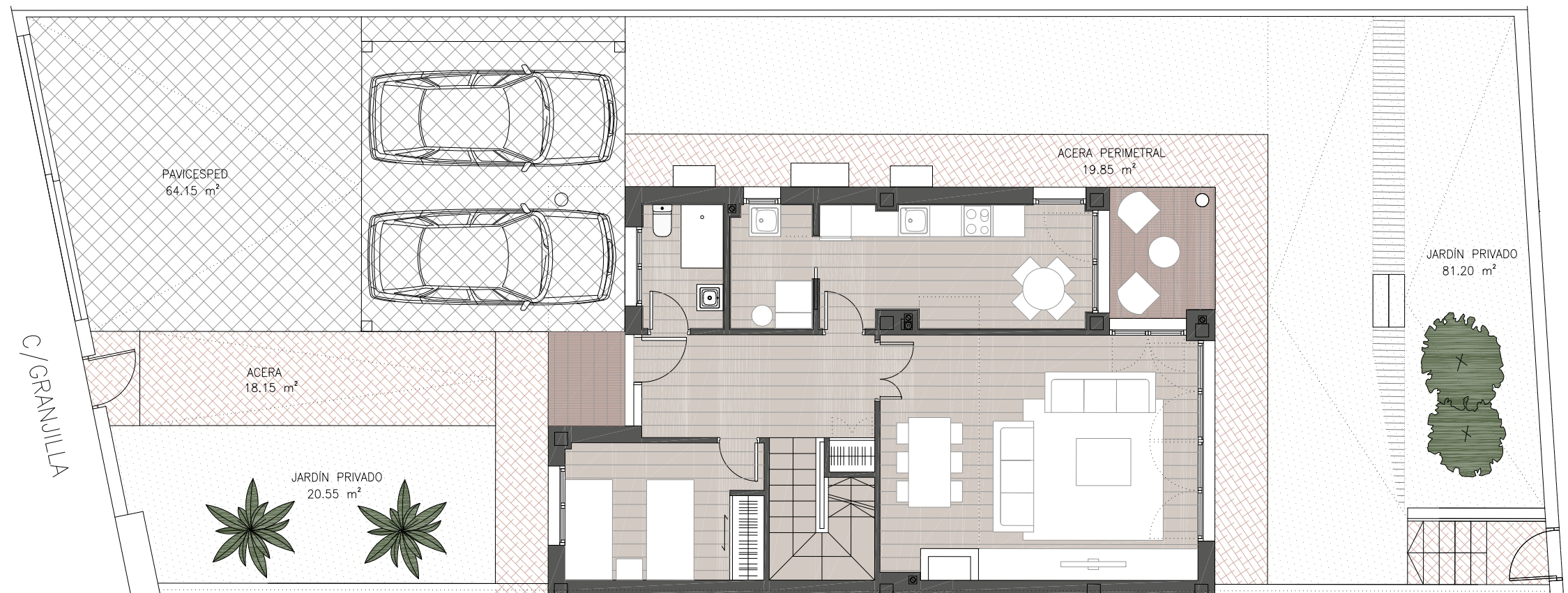
C/GRANJILLA nº2
COLLADO VILLALBA

Nº PARCELA 03

Cuadro de Superficies	
Superficie de Parcela	309,13 m ²
Superficie Construida Total	205,79 m ²
Superficie útil Vivienda	161,69 m ²
Superficie útil Porches y Terrazas	14,49 m ²
Superficie útil Jardín	101,75 m ²
Superficie útil Exterior	203,90 m ²



Promueve:



Escala Gráfica

0 1 2 3 4 5m



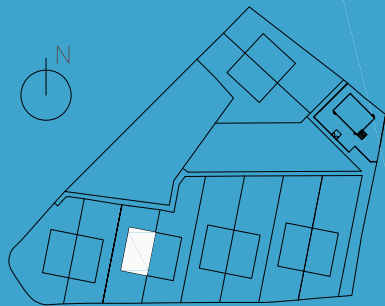


RESIDENCIAL "PUERTA DE VILLALBA"

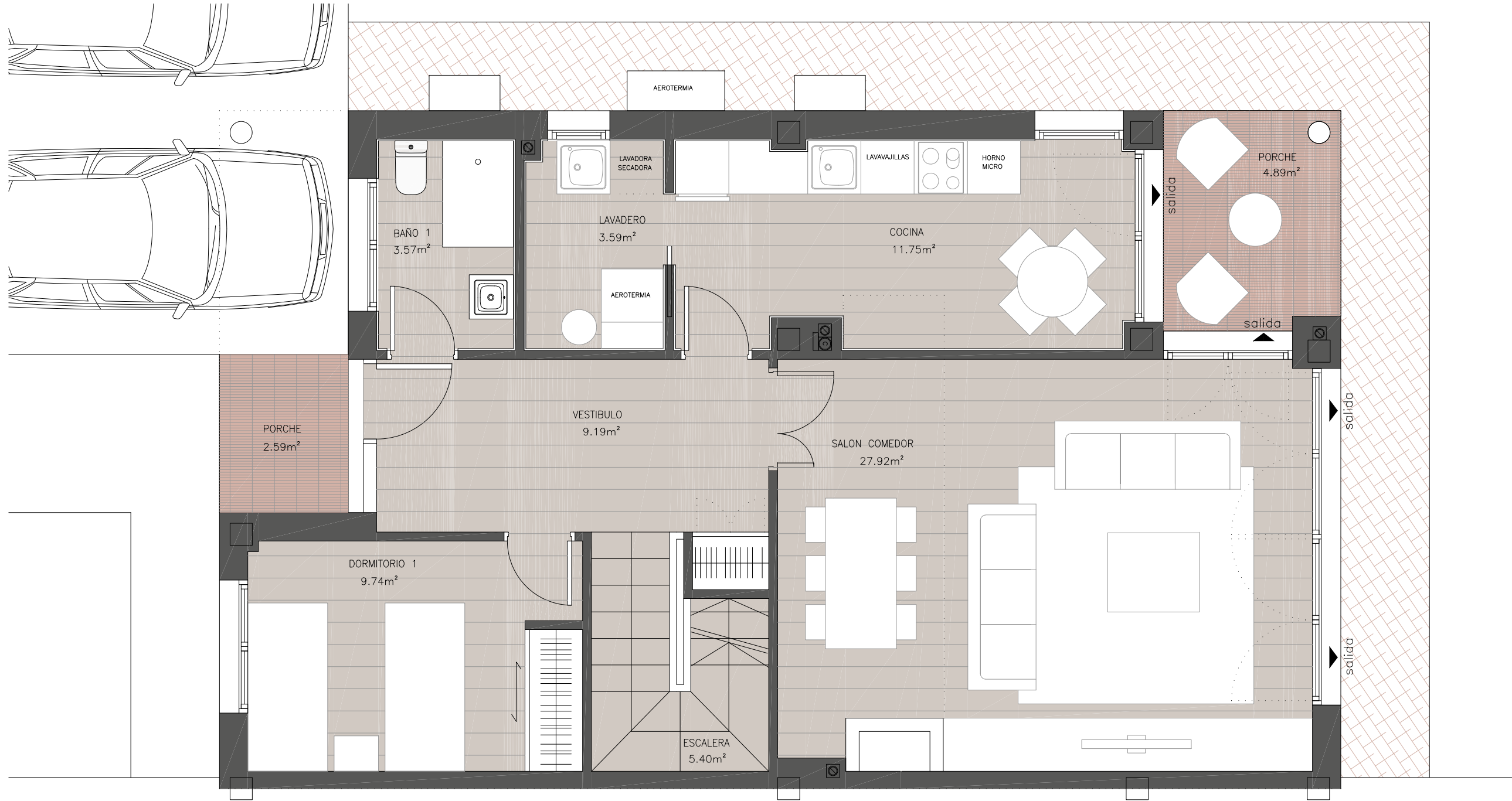
C/GRANJILLA nº2
COLLADO VILLALBA

Nº PARCELA 03

Cuadro de Superficies	
Superficie de Parcela	309,13 m ²
Superficie Construida Total	205,79 m ²
Superficie útil Vivienda	161,69 m ²
Superficie útil Porches y Terrazas	14,49 m ²
Superficie útil Jardín	101,75 m ²
Superficie útil Exterior	203,90 m ²



Promueve:



Escala Gráfica



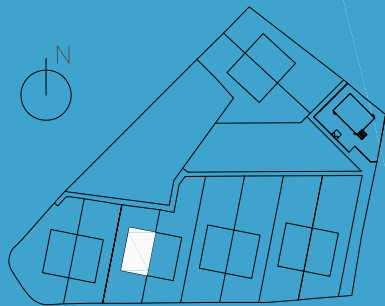


RESIDENCIAL "PUERTA DE VILLALBA"

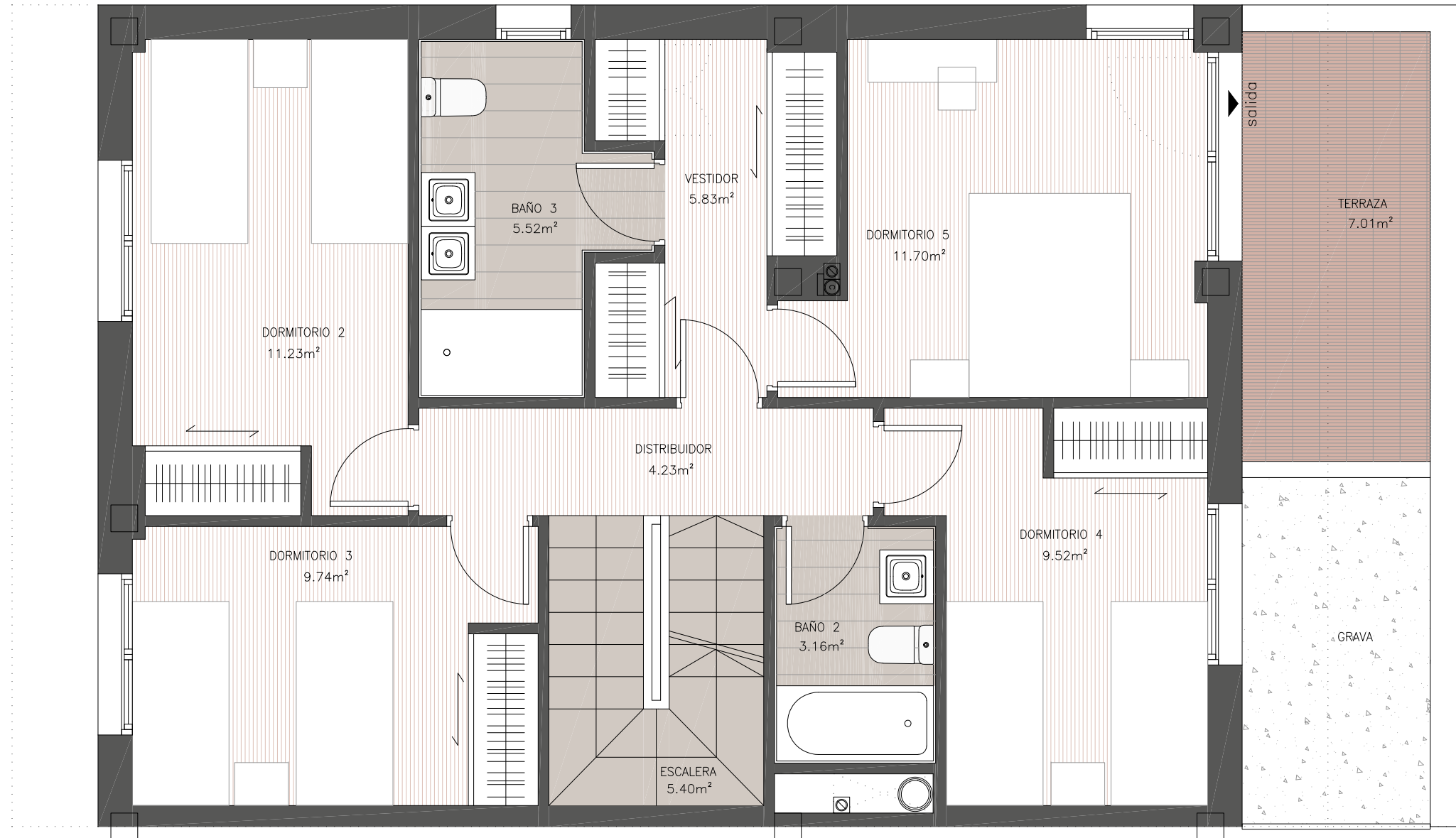
C/GRANJILLA nº2
COLLADO VILLALBA

Nº PARCELA
03

Cuadro de Superficies	
Superficie de Parcela	309,13 m ²
Superficie Construida Total	205,79 m ²
Superficie útil Vivienda	161,69 m ²
Superficie útil Porches y Terrazas	14,49 m ²
Superficie útil Jardín	101,75 m ²
Superficie útil Exterior	203,90 m ²



Promueve:



Escala Gráfica



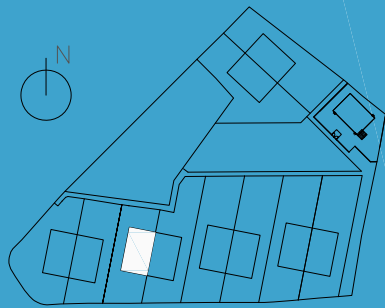


RESIDENCIAL "PUERTA DE VILLALBA"

C/GRANJILLA nº2
COLLADO VILLALBA

Nº PARCELA 03

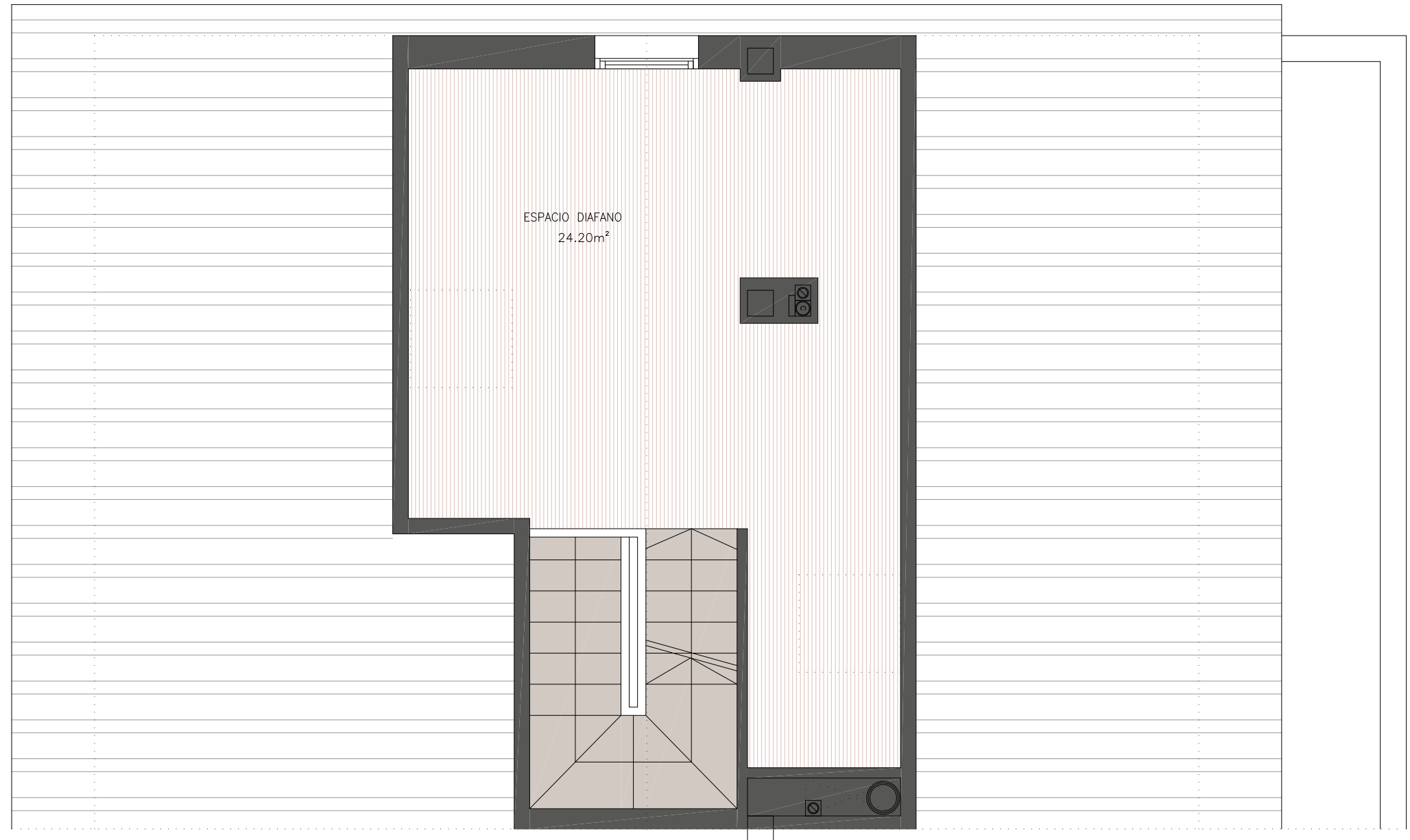
Cuadro de Superficies	
Superficie de Parcela	309,13 m ²
Superficie Construida Total	205,79 m ²
Superficie útil Vivienda	161,69 m ²
Superficie útil Porches y Terrazas	14,49 m ²
Superficie útil Jardín	101,75 m ²
Superficie útil Exterior	203,90 m ²



Promueve:



BAJO CUBIERTA



Escala Gráfica

