

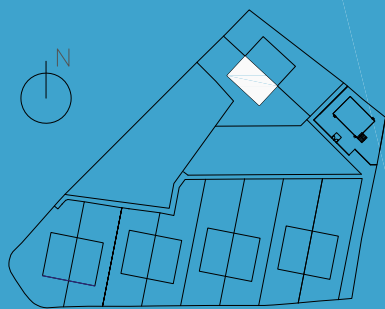


RESIDENCIAL "PUERTA DE VILLALBA"

C/GRANJILLA nº2
COLLADO VILLALBA

Nº PARCELA
10

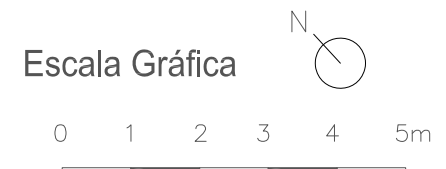
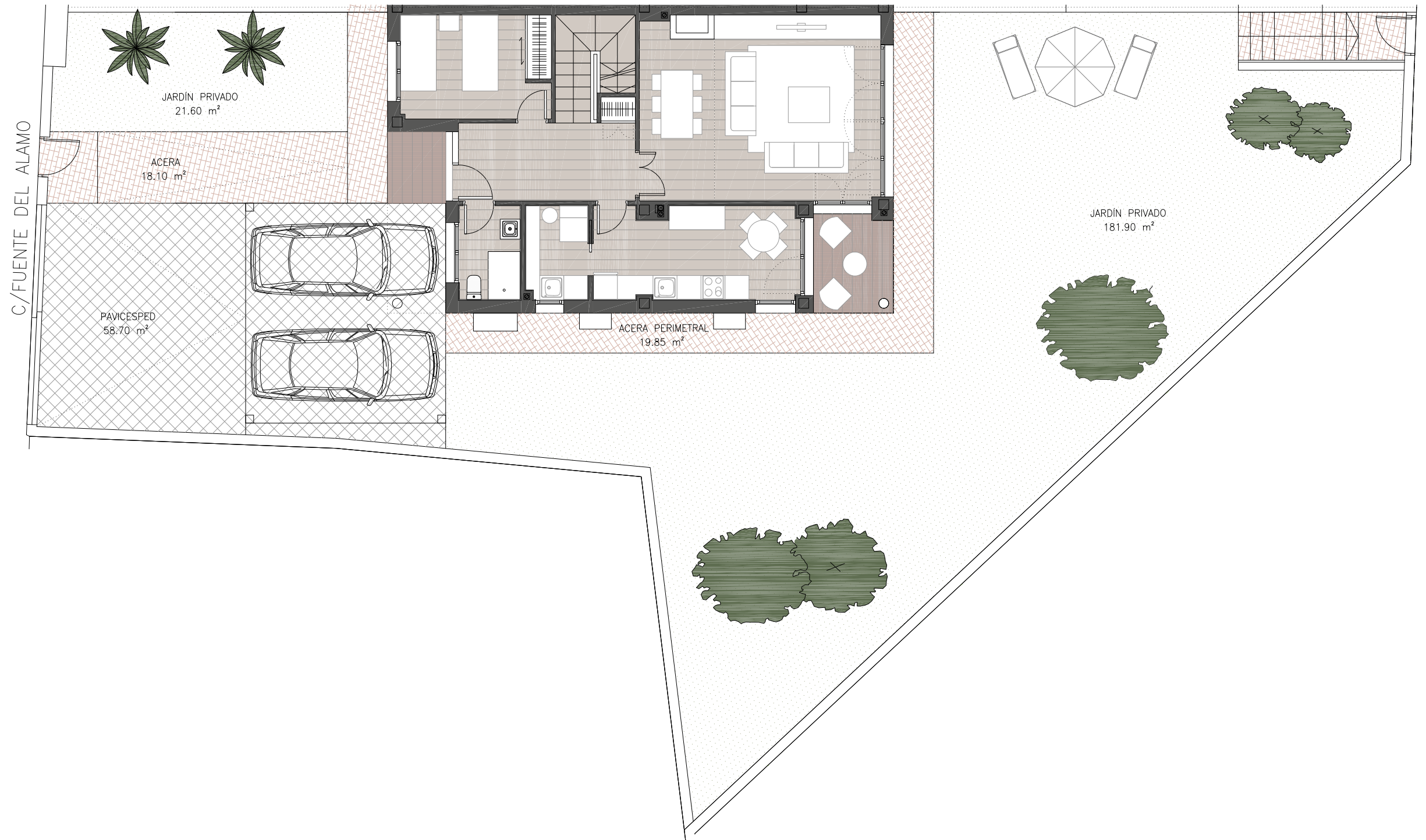
Cuadro de Superficies	
Superficie de Parcela	411,45 m ²
Superficie Construida Total	205,79 m ²
Superficie útil Vivienda	161,69 m ²
Superficie útil Porches y Terrazas	14,49 m ²
Superficie útil Jardín	203,50 m ²
Superficie útil Exterior	300,15 m ²



Promueve:



EMPLAZAMIENTO



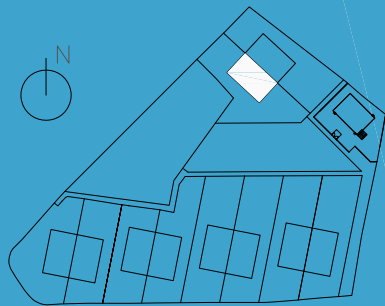


RESIDENCIAL "PUERTA DE VILLALBA"

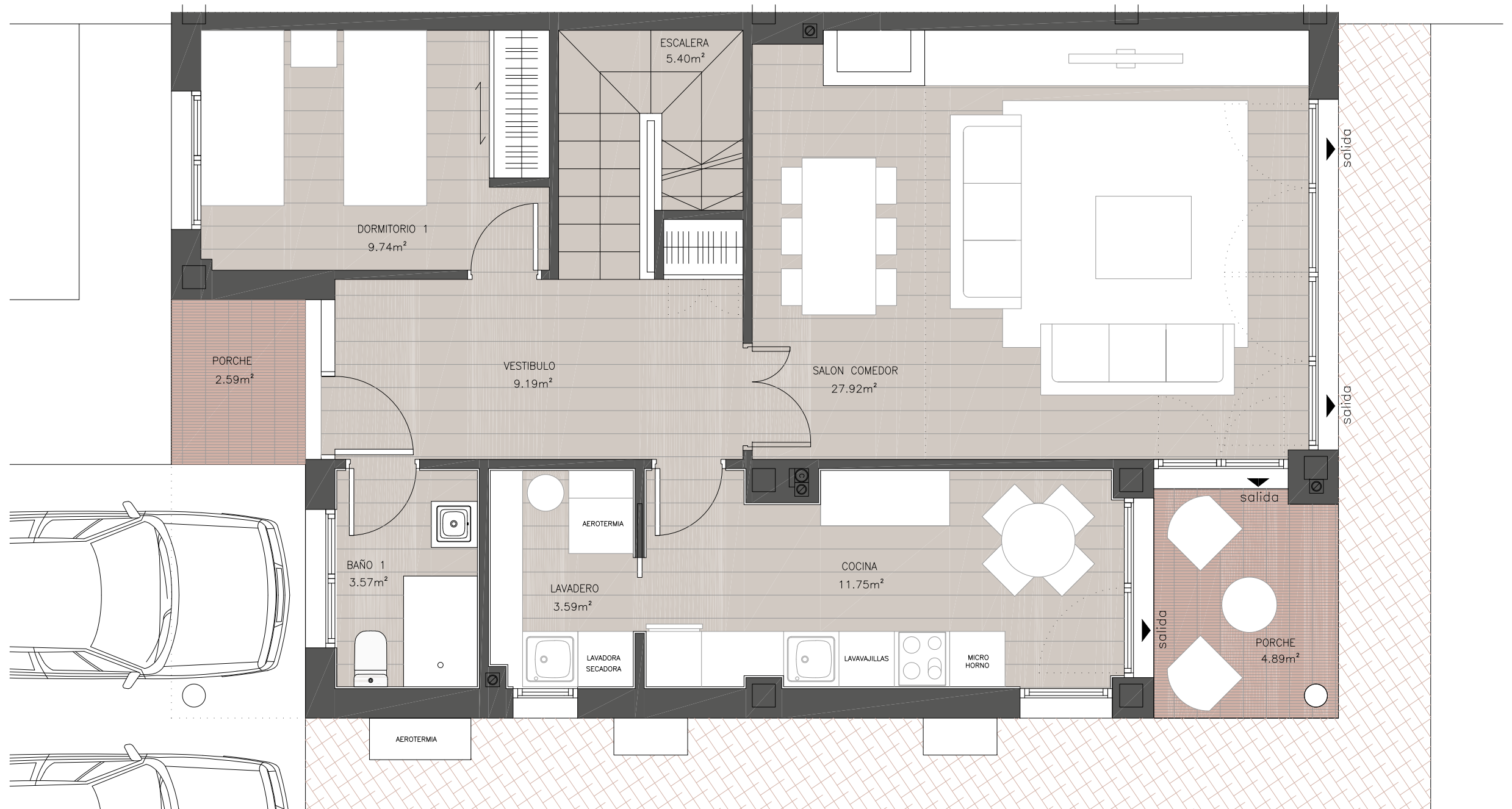
C/GRANJILLA nº2
COLLADO VILLALBA

Nº PARCELA
10

Cuadro de Superficies	
Superficie de Parcela	411,45 m ²
Superficie Construida Total	205,79 m ²
Superficie útil Vivienda	161,69 m ²
Superficie útil Porches y Terrazas	14,49 m ²
Superficie útil Jardín	203,50 m ²
Superficie útil Exterior	300,15 m ²



Promueve:



Escala Gráfica



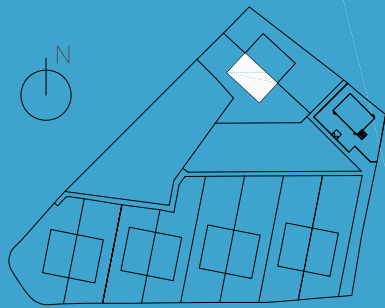


RESIDENCIAL "PUERTA DE VILLALBA"

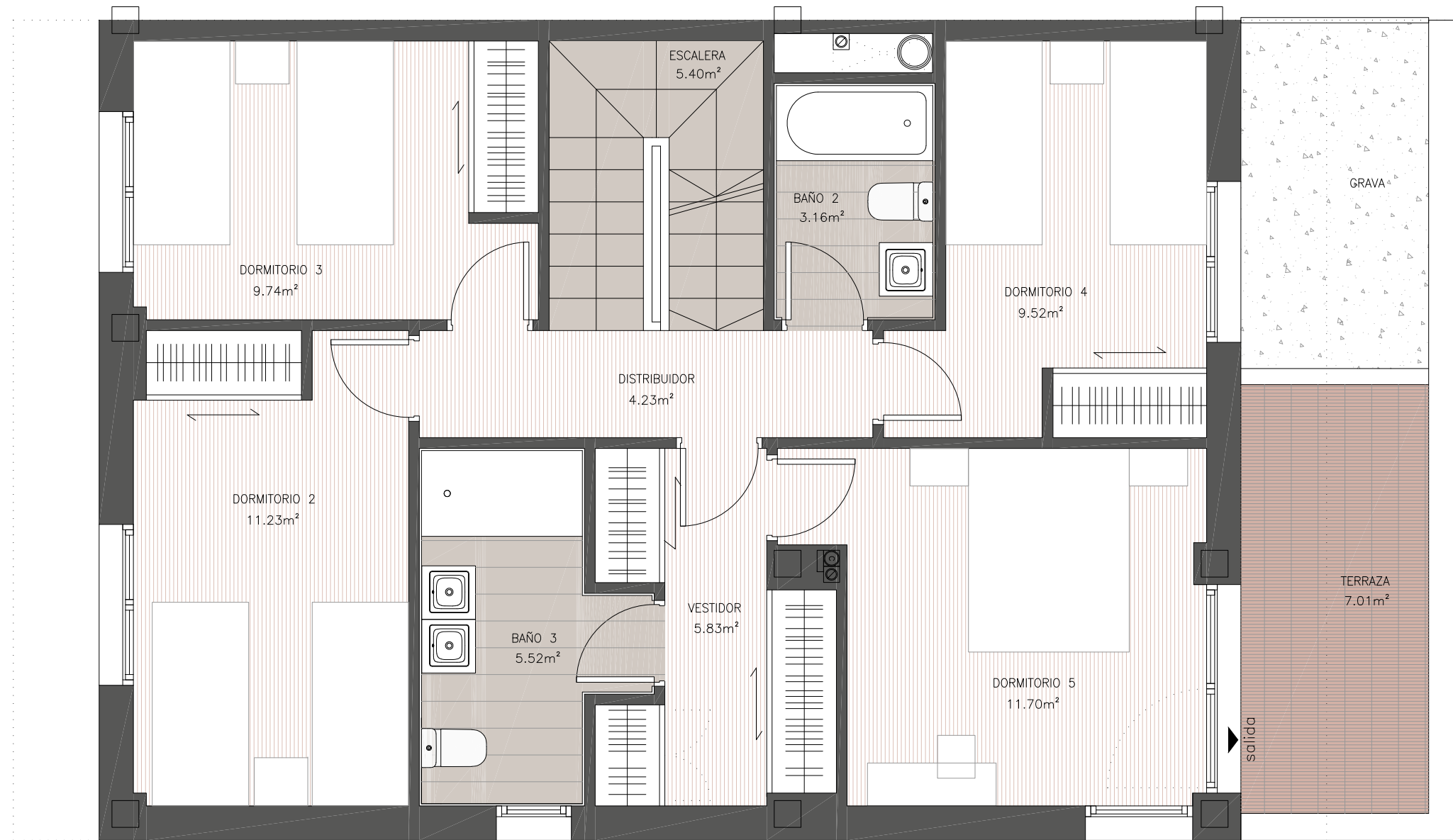
C/GRANJILLA nº2
COLLADO VILLALBA

Nº PARCELA
10

Cuadro de Superficies	
Superficie de Parcela	411,45 m ²
Superficie Construida Total	205,79 m ²
Superficie útil Vivienda	161,69 m ²
Superficie útil Porches y Terrazas	14,49 m ²
Superficie útil Jardín	203,50 m ²
Superficie útil Exterior	300,15 m ²



Promueve:



Escala Gráfica



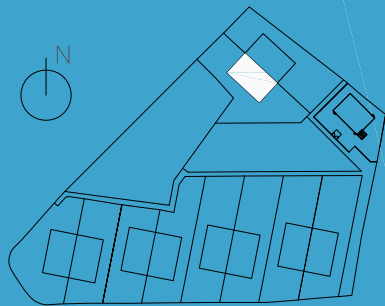


RESIDENCIAL "PUERTA DE VILLALBA"

C/GRANJILLA nº2
COLLADO VILLALBA

Nº PARCELA 10

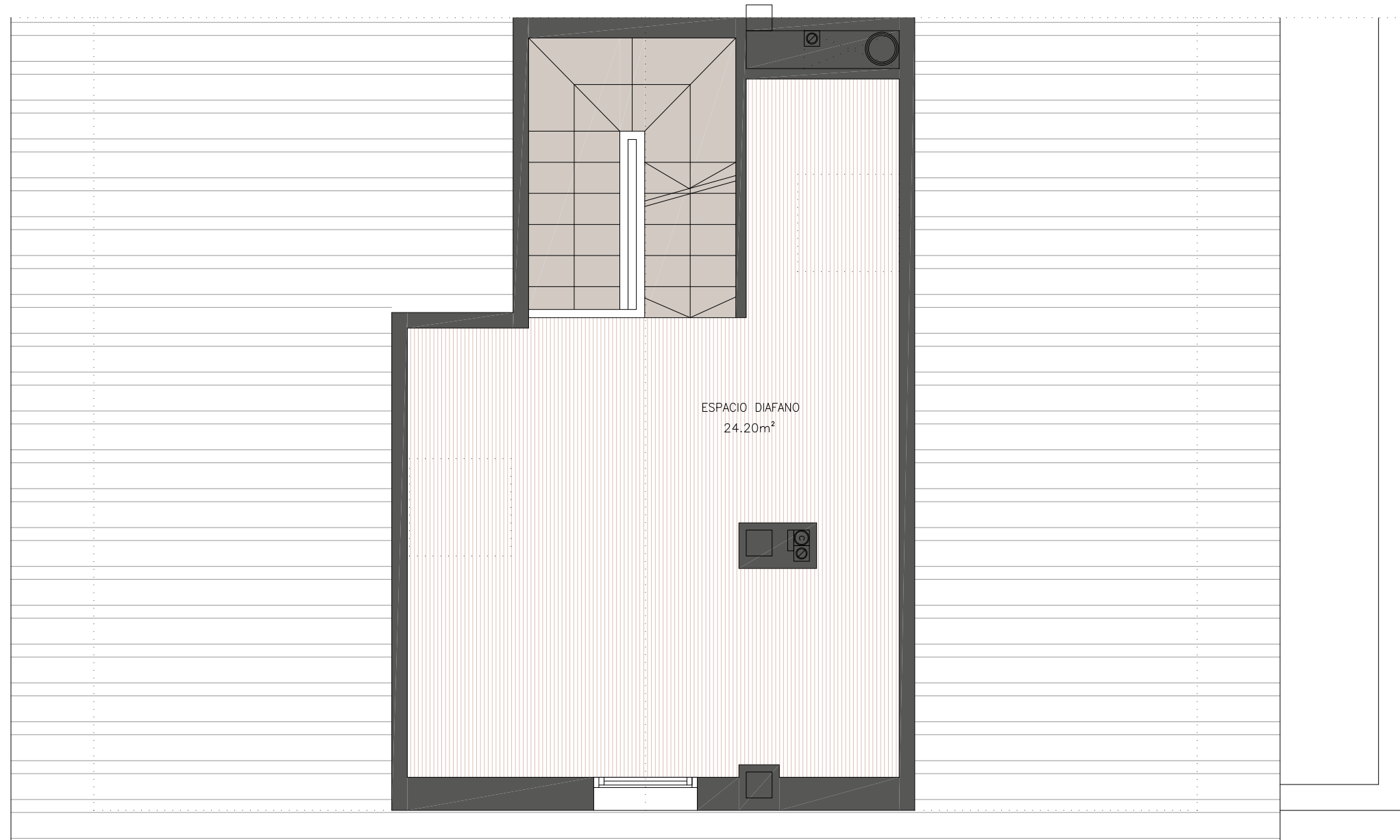
Cuadro de Superficies	
Superficie de Parcela	411,45 m ²
Superficie Construida Total	205,79 m ²
Superficie útil Vivienda	161,69 m ²
Superficie útil Porches y Terrazas	14,49 m ²
Superficie útil Jardín	203,50 m ²
Superficie útil Exterior	300,15 m ²



Promueve:



BAJO CUBIERTA



Escala Gráfica

