

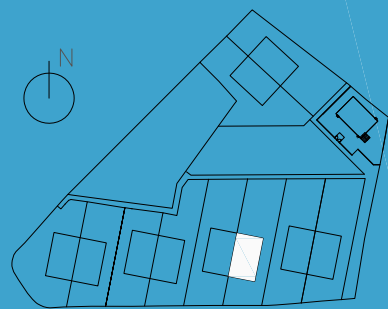


RESIDENCIAL "PUERTA DE VILLALBA"

C/GRANJILLA nº2
COLLADO VILLALBA

Nº PARCELA
06

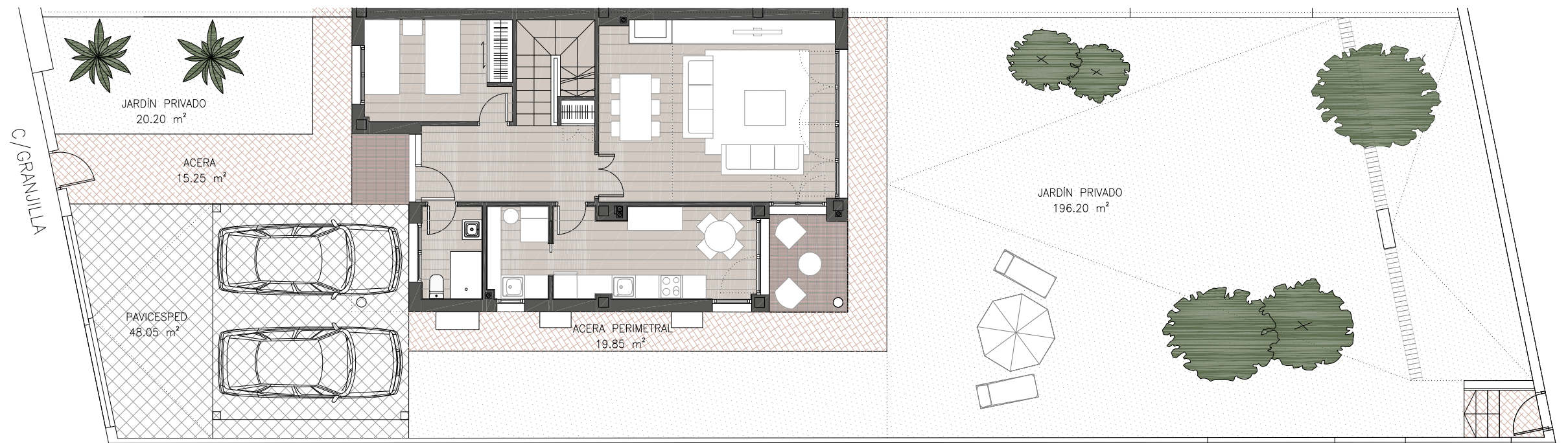
Cuadro de Superficies	
Superficie de Parcela	407,22 m ²
Superficie Construida Total	205,79 m ²
Superficie útil Vivienda	161,69 m ²
Superficie útil Porches y Terrazas	14,49 m ²
Superficie útil Jardín	216,40 m ²
Superficie útil Exterior	299,55 m ²



Promueve:



EMPLAZAMIENTO



Escala Gráfica



0 1 2 3 4 5m



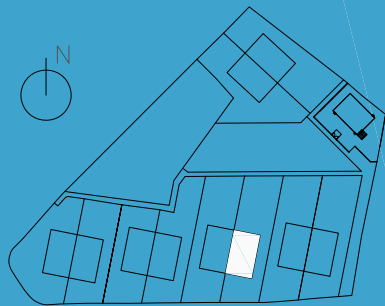


RESIDENCIAL "PUERTA DE VILLALBA"

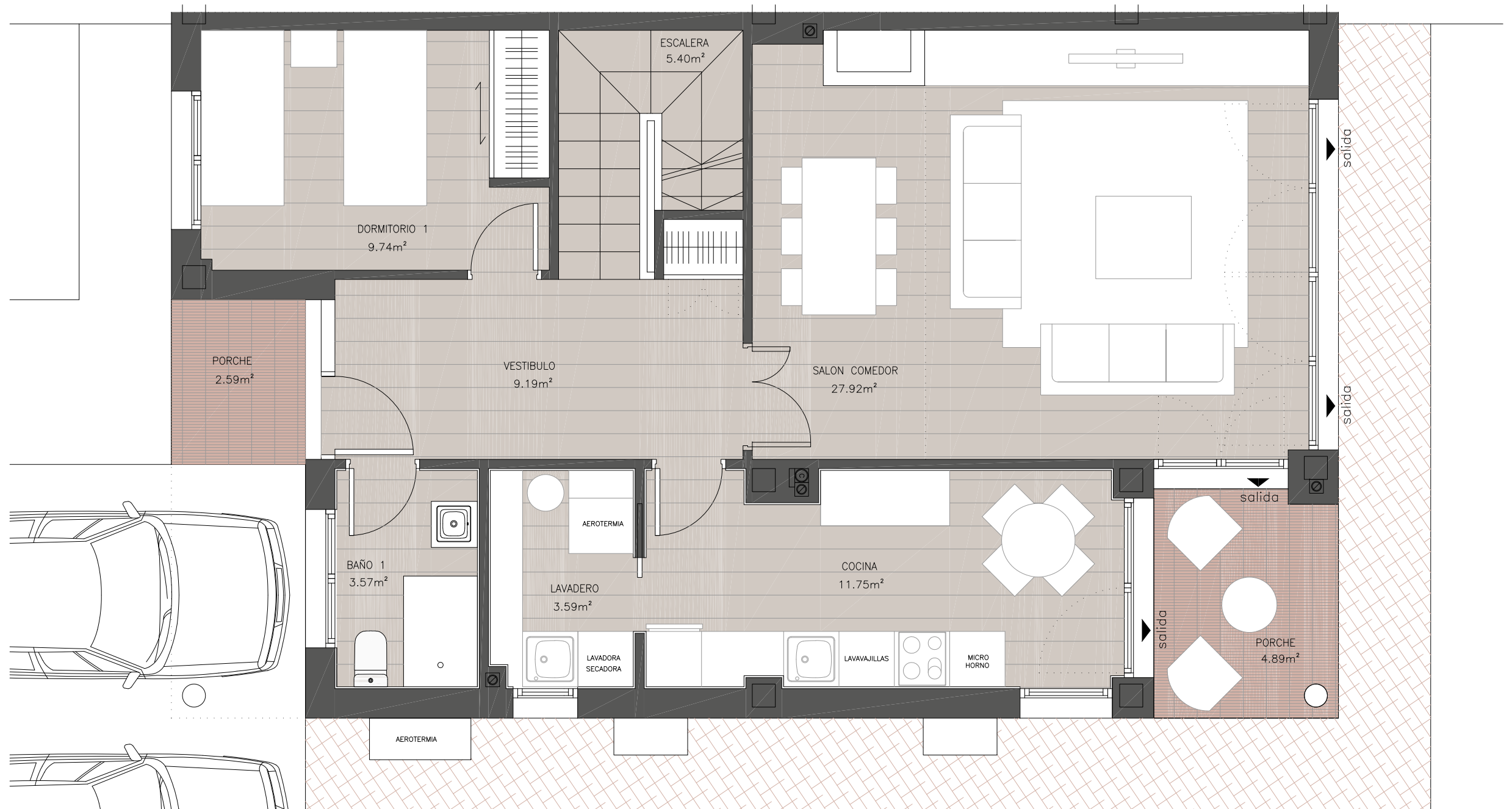
C/GRANJILLA nº2
COLLADO VILLALBA

Nº PARCELA 06

Cuadro de Superficies	
Superficie de Parcela	407,22 m ²
Superficie Construida Total	205,79 m ²
Superficie útil Vivienda	161,69 m ²
Superficie útil Porches y Terrazas	14,49 m ²
Superficie útil Jardín	216,40 m ²
Superficie útil Exterior	299,55 m ²



Promueve:



Escala Gráfica



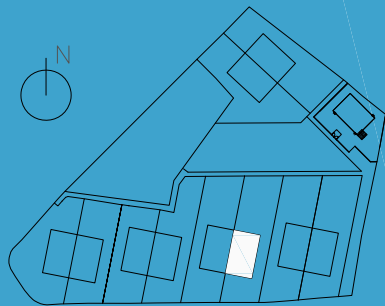


RESIDENCIAL "PUERTA DE VILLALBA"

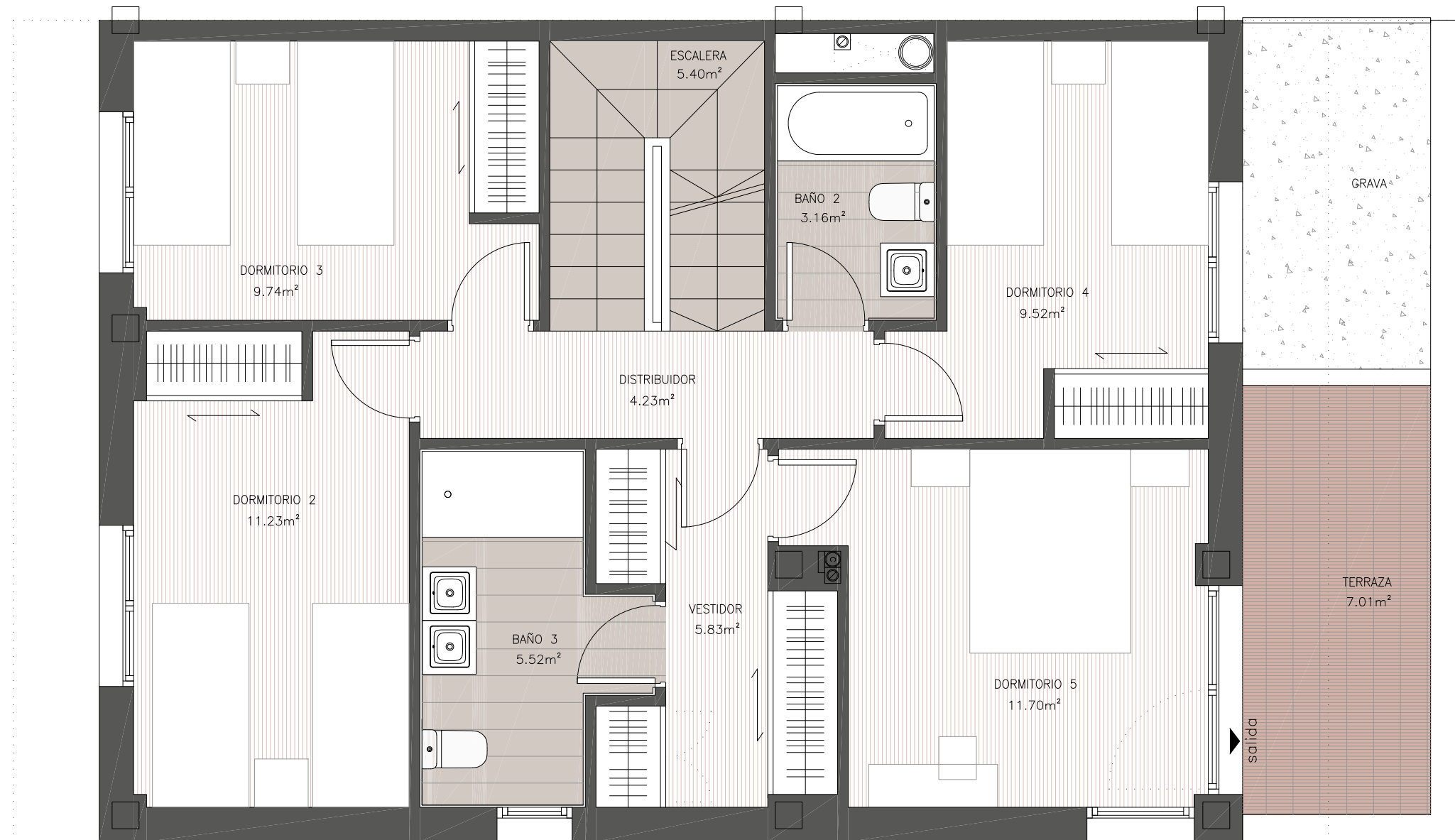
C/GRANJILLA nº2
COLLADO VILLALBA

Nº PARCELA 06

Cuadro de Superficies	
Superficie de Parcela	407,22 m ²
Superficie Construida Total	205,79 m ²
Superficie útil Vivienda	161,69 m ²
Superficie útil Porches y Terrazas	14,49 m ²
Superficie útil Jardín	216,40 m ²
Superficie útil Exterior	299,55 m ²



Promueve:



Escala Gráfica



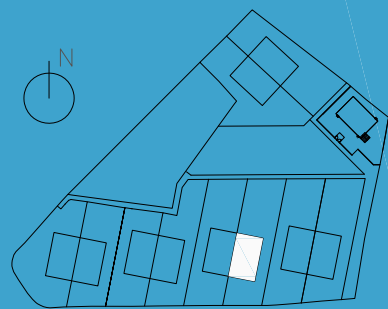


RESIDENCIAL "PUERTA DE VILLALBA"

C/GRANJILLA nº2
COLLADO VILLALBA

Nº PARCELA 06

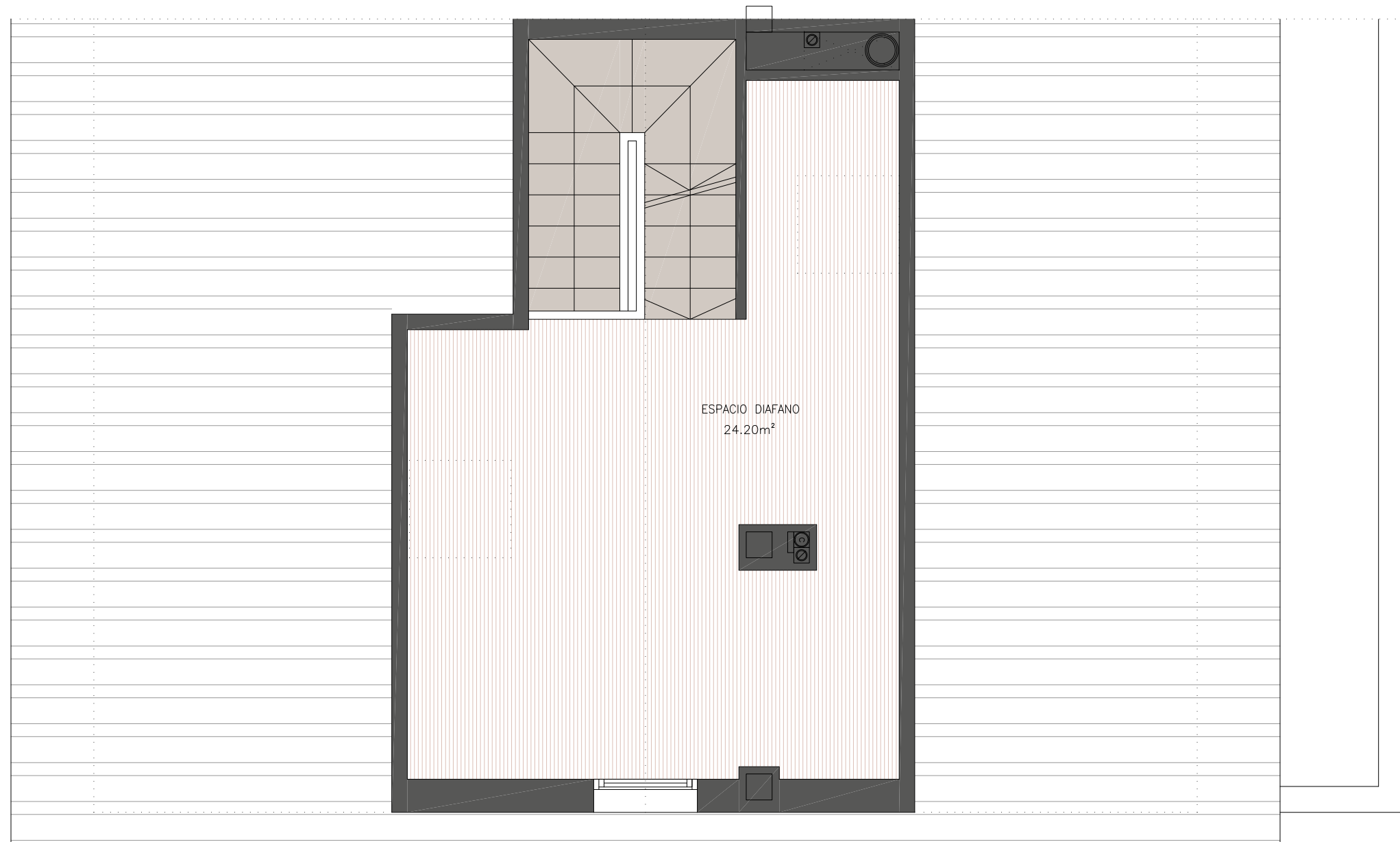
Cuadro de Superficies	
Superficie de Parcela	407,22 m ²
Superficie Construida Total	205,79 m ²
Superficie útil Vivienda	161,69 m ²
Superficie útil Porches y Terrazas	14,49 m ²
Superficie útil Jardín	216,40 m ²
Superficie útil Exterior	299,55 m ²



Promueve:



BAJO CUBIERTA



Escala Gráfica

