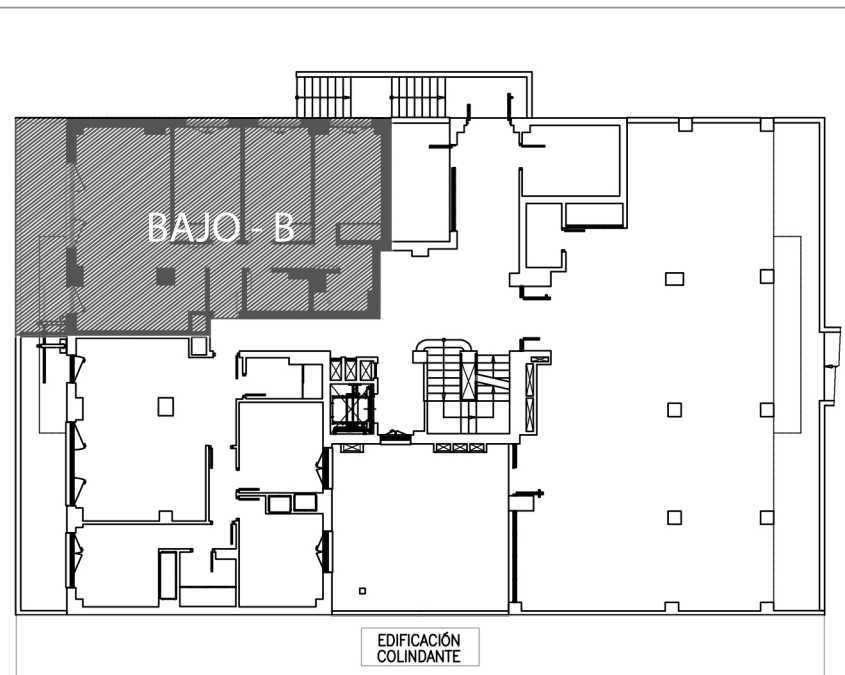


RESIDENCIAL FAROS DEL SURESTE
EDIFICIO DE 18 VIVIENDAS, GARAJE Y PISCINA

Avda. del Mediterráneo nº 12
 Arganda del Rey
 Madrid

PLANTA BAJA BAJO B - TIPO V-B-2
CUADRO DE SUPERFICIES ÚTILES

Cocina + Estar-Comedor	28,41
Vestíbulo + Distribuidor	5,69
Dormitorio 1	9,92
Armario 1	0,82
Baño 1	3,93
Baño 2	3,18
Dormitorio 2	9,44
Armario 2	0,61
Dormitorio 3	9,46
Armario 3	0,61
TOTAL SUPERFICIE ÚTIL CERRADA (1)	72,07
Terraza / Tendedero	13,42
TOTAL SUPERFICIE ÚTIL ABIERTA (2)	13,42
TOTAL SUPERFICIE ÚTIL (1)+(2)	85,49m2.
SUPERFICIE CONSTRUIDA PROPIA DE VIVIENDA:	90,13 m2.
SUPERFICIE CONSTRUIDA CON ZONAS COMUNES:	155,44 m2.



Promueve :



Escala Gráfica



Advertencia Legal: La información que se presenta en este documento ha sido elaborada a partir del Proyecto Básico de la Promoción, por lo que puede sufrir modificaciones por exigencias técnicas, administrativas o jurídicas inicialmente no previsibles, ajustándose en todo caso al Proyecto Final y su ejecución. Las superficies indicadas son aproximadas y la ubicación de aparatos sanitarios, instalaciones y mobiliario, en caso de incluirse, podrán modificarse por razones técnicas. El ajardinamiento, amueblamiento y demás elementos decorativos dibujados lo son a título indicativo, no estando incluido en la venta los muebles, electrodomésticos, arbolado, ni elementos de decoración, salvo los especificados en la memoria de calidades.