

# RESIDENCIAL FAROS DEL SURESTE

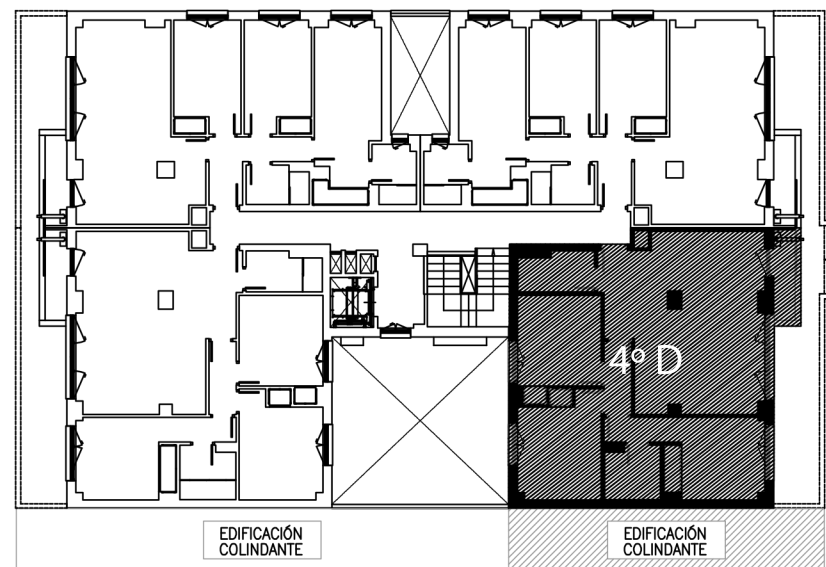
## EDIFICIO DE 18 VIVIENDAS, GARAJE Y PISCINA

Avda. del Mediterráneo nº 12  
Arganda del Rey  
Madrid

### PLANTA 4ª 4º D - TIPO V-4-3

#### CUADRO DE SUPERFICIES ÚTILES

Vestíbulo + Cocina + Estar-Comedor	34,45
Distribuidor	2,45
Dormitorio 1	11,71
Armario 1	0,95
Baño 1	3,91
Baño 2	3,91
Dormitorio 2	10,17
Armario 2	0,42
Dormitorio 3	11,02
Armario 3	0,43
<b>TOTAL SUPERFICIE ÚTIL CERRADA (1)</b>	<b>79,42</b>
Terraza / Tendedero	2,75
<b>TOTAL SUPERFICIE ÚTIL ABIERTA (2)</b>	<b>2,75</b>
<b>TOTAL SUPERFICIE ÚTIL (1)+(2)</b>	<b>82,17m2.</b>
SUPERFICIE CONSTRUIDA PROPIA DE VIVIENDA:	98,11 m2.
SUPERFICIE CONSTRUIDA CON ZONAS COMUNES:	160,89 m2.



Promueve :



Escala Gráfica

