

RESIDENCIAL FAROS DEL SURESTE

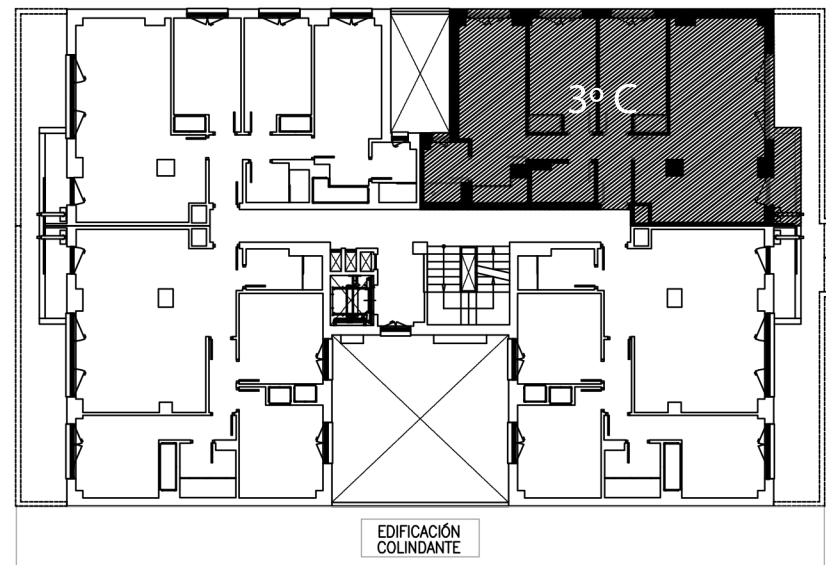
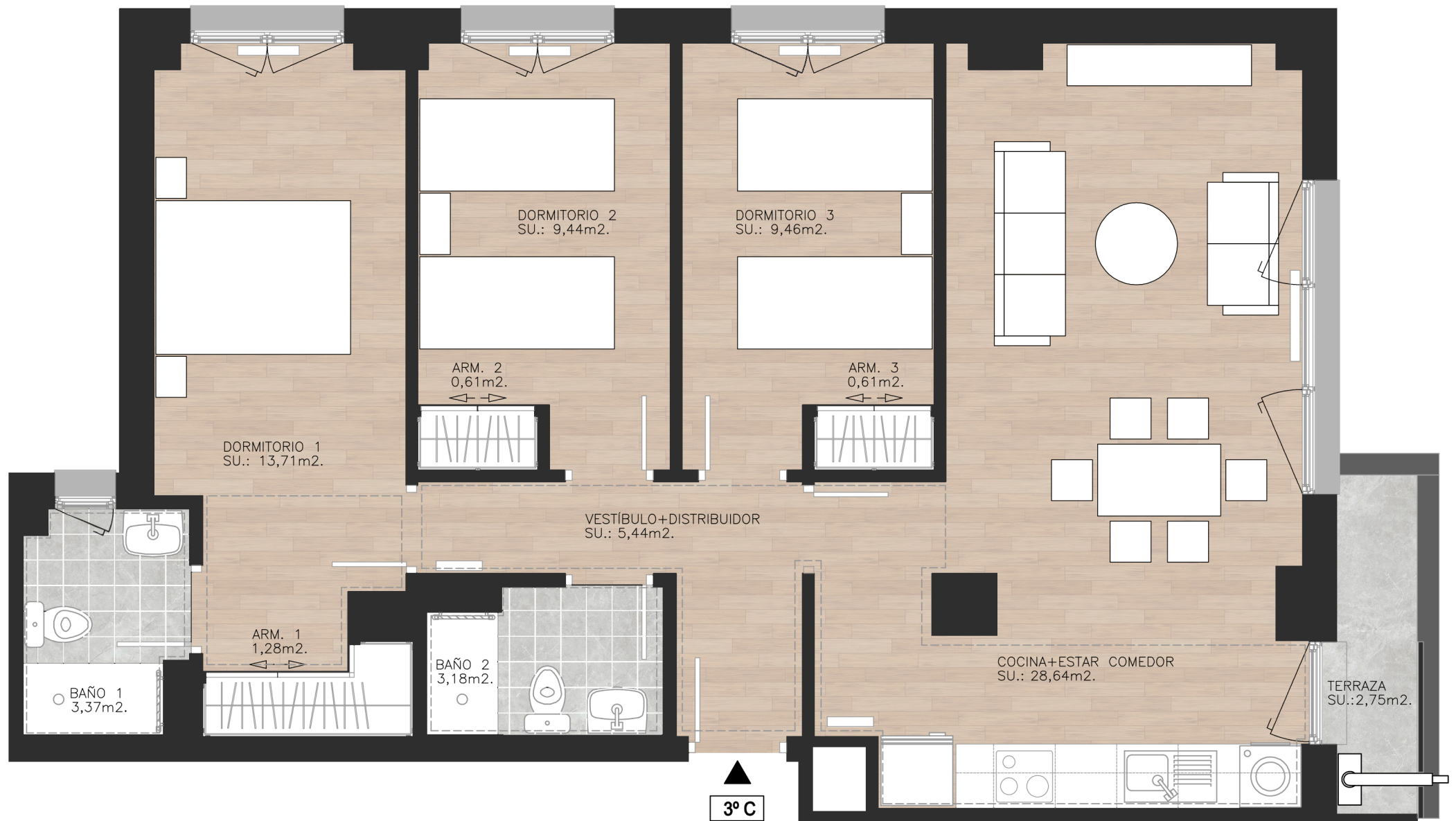
EDIFICIO DE 18 VIVIENDAS, GARAJE Y PISCINA

Avda. del Mediterráneo nº 12
Arganda del Rey
Madrid

PLANTA 3ª 3º C - TIPO V-3-4

CUADRO DE SUPERFICIES ÚTILES

| | |
|--|-----------------------------|
| Cocina + Estar-Comedor | 28,64 |
| Vestíbulo + Distribuidor | 5,44 |
| Dormitorio 1 | 13,71 |
| Armario 1 | 1,28 |
| Baño 1 | 3,37 |
| Baño 2 | 3,18 |
| Dormitorio 2 | 9,44 |
| Armario 2 | 0,61 |
| Dormitorio 3 | 9,48 |
| Armario 3 | 0,61 |
| TOTAL SUPERFICIE ÚTIL CERRADA (1) | 75,76 |
| Terraza / Tendedero | 2,75 |
| TOTAL SUPERFICIE ÚTIL ABIERTA (2) | 2,75 |
| TOTAL SUPERFICIE ÚTIL (1)+(2) | 78,51 m² |
| SUPERFICIE CONSTRUIDA PROPIA DE VIVIENDA: | 90,13 m² |
| SUPERFICIE CONSTRUIDA CON ZONAS COMUNES: | 150,11 m² |



Promueve :



Escala Gráfica

