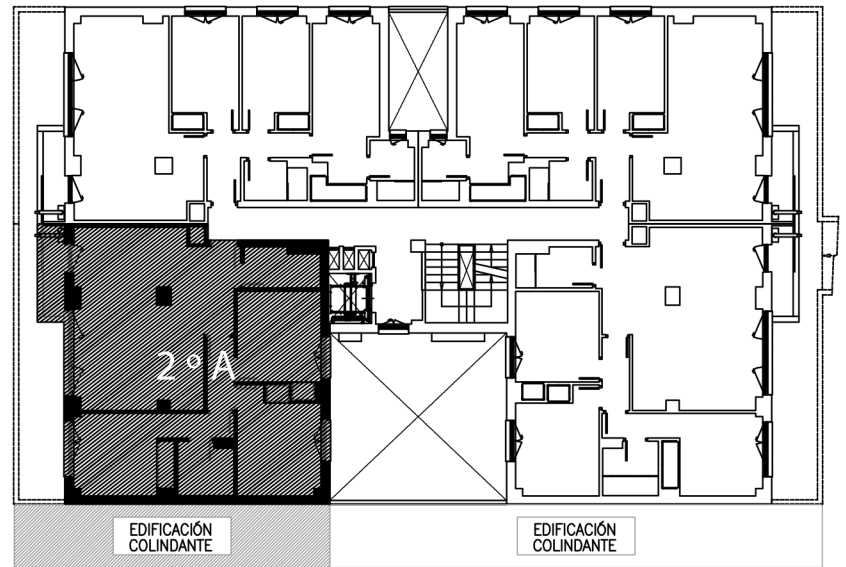


RESIDENCIAL FAROS DEL SURESTE
EDIFICIO DE 18 VIVIENDAS, GARAJE Y PISCINA

Avda. del Mediterráneo nº 12
Arganda del Rey
Madrid

PLANTA 2ª 2º A -TIPO V-2-1
CUADRO DE SUPERFICIES ÚTILES

Vestíbulo + Cocina + Estar-Comedor	34,54
Distribuidor	2,35
Dormitorio 1	11,71
Armario 1	0,95
Baño 1	3,91
Baño 2	3,91
Dormitorio 2	10,17
Armario 2	0,43
Dormitorio 3	11,02
Armario 3	0,43
TOTAL SUPERFICIE ÚTIL CERRADA (1)	79,42
Terraza / Tendedero	2,75
TOTAL SUPERFICIE ÚTIL ABIERTA (2)	2,75
TOTAL SUPERFICIE ÚTIL (1)+(2)	82,17 m2.
SUPERFICIE CONSTRUIDA PROPIA DE VIVIENDA:	98,11 m2.
SUPERFICIE CONSTRUIDA CON ZONAS COMUNES:	160,89 m2.



Promueve :



Advertencia Legal: La información que se presenta en este documento ha sido elaborada a partir del Proyecto Básico de la Promoción, por lo que puede sufrir modificaciones por exigencias técnicas, administrativas o jurídicas inicialmente no previsibles, ajustándose en todo caso al Proyecto Final y su ejecución. Las superficies indicadas son aproximadas y la ubicación de aparatos sanitarios, instalaciones y mobiliario, en caso de incluirse, podrían modificarse por razones técnicas. El ajardinamiento, amueblamiento y demás elementos decorativos dibujados lo son a título indicativo, no estando incluido en la venta los mueble, electrodomésticos, arbolado, ni elementos de decoración, salvo los especificados en la memoria de calidades.



Escala Gráfica

