

RESIDENCIAL FAROS DEL SURESTE

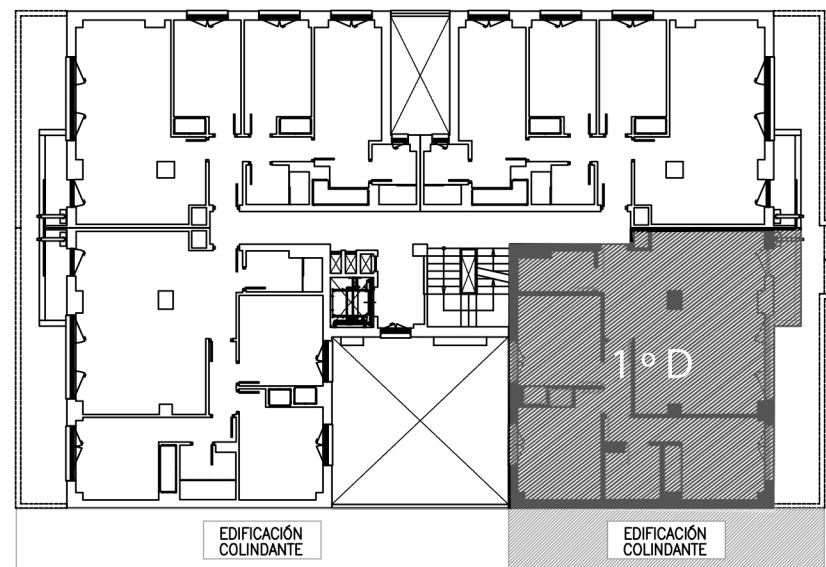
EDIFICIO DE 18 VIVIENDAS, GARAJE Y PISCINA

Avda. del Mediterráneo nº 12
Arganda del Rey
Madrid

PLANTA 1ª 1º D - TIPO V-1-3

CUADRO DE SUPERFICIES ÚTILES

Vestíbulo + Cocina + Estar-Comedor	34,45
Distribuidor	2,45
Dormitorio 1	11,71
Armario 1	0,95
Baño 1	3,91
Baño 2	3,91
Dormitorio 2	10,17
Armario 2	0,42
Dormitorio 3	11,02
Armario 3	0,43
TOTAL SUPERFICIE ÚTIL CERRADA (1)	79,42
Terraza / Tendedero	2,75
TOTAL SUPERFICIE ÚTIL ABIERTA (2)	2,75
TOTAL SUPERFICIE ÚTIL (1)+(2)	82,17 m².
SUPERFICIE CONSTRUIDA PROPIA DE VIVIENDA:	98,11 m ² .
SUPERFICIE CONSTRUIDA CON ZONAS COMUNES:	160,89 m ² .



Promueve :



Escala Gráfica

