

RESIDENCIAL FAROS DEL SURESTE

EDIFICIO DE 18 VIVIENDAS, GARAJE Y PISCINA

Avda. del Mediterráneo nº 12

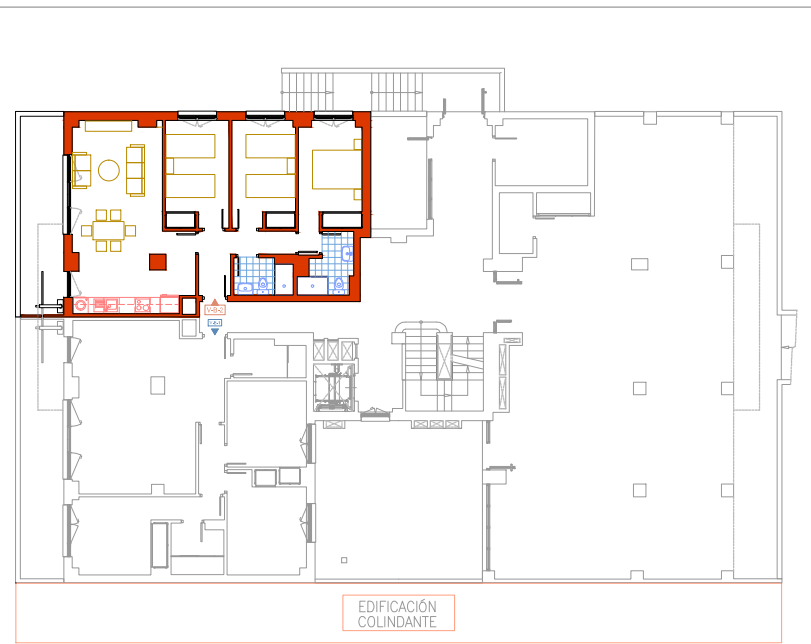
Arganda del Rey

Madrid

PLANTA BAJA VIVIENDA V-B-2

CUADRO DE SUPERFICIES ÚTILES

Cocina + Estar-Comedor	29,14
Vestíbulo + Distribuidor	5,64
Dormitorio 1	9,91
Armario 1	0,82
Baño 1	3,93
Baño 2	3,18
Dormitorio 2	9,44
Armario 2	0,61
Dormitorio 3	9,46
Armario 3	0,61
TOTAL SUPERFICIE ÚTIL CERRADA (1)	72,74
Terraza	13,07
TOTAL SUPERFICIE ÚTIL ABIERTA (2)	13,07
TOTAL SUPERFICIE ÚTIL (1)+(2)	85,81 m2.
SUPERFICIE CONSTRUIDA DE VIVIENDA:	117,11 m2.
SUPERFICIE CONSTRUIDA CON ZONAS COMUNES:	191,09 m2.



Promueve:



Advertencia Legal: La información que se presenta en este documento ha sido elaborada a partir del Proyecto Básico de la Promoción, por lo que puede sufrir modificaciones por exigencias técnicas, administrativas o jurídicas inicialmente no previsibles, ajustándose en todo caso al Proyecto Final y su ejecución.Las superficies indicadas son aproximadas y la ubicación de aparatos sanitarios, instalaciones y mobiliario, en caso de incluirse, podrán modificarse por razones técnicas. El ajardinamiento, amueblamiento y demás elementos decorativos dibujados lo son a título indicativo, no estando incluido en la venta los mueble, electrodomésticos, arbolado, ni elementos de decoración, salvo los especificados en la memoria de calidades.

PLANTA

